

# TWIN STAR

STOCK & WASH: DISCOVER A TWIN WONDER. THE ONLY REAL INNOVATION FOR PROFESSIONAL DISHWASHING IN THE LAST TWENTY YEARS...

**rhima**





# TWIN STAR®



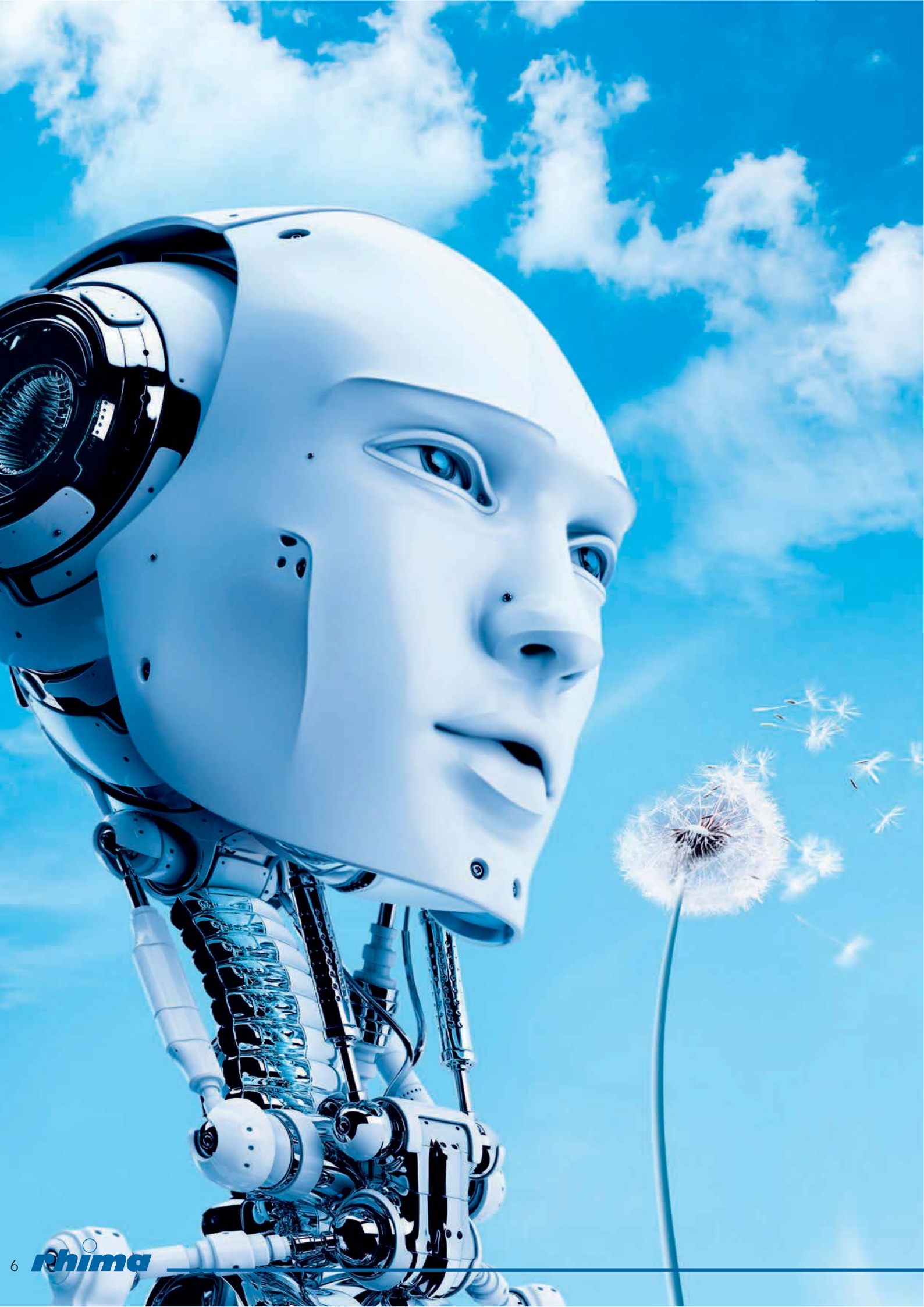
*Discover a twin wonder*

The only real innovation in professional  
dishwashing over the last 20 years · L'unica vera innovazione nell'industria  
delle lavastoviglie professionali da 20 anni a questa parte.  
La seule vraie innovation dans les lave-vaisselles professionnels depuis 20 ans.  
Die einzig wahre Neuerung auf dem  
Gebiet der professionellen Geschirrspülmaschinen seit 20 Jahren.  
La única innovación real realizada en los sistemas de lavavajillas en los últimos 20 años.  
Единственная реальная инновация  
в профессиональном посудомоечном оборудовании  
за последние 20 лет.









# You haven't got to do the work, as Twin Star will for you...



...safeguarding the environment too. Twin Star does the job for you in full comfort, thanks to its ultra-low-sound level and minimal heat loss in the room • Tu non devi lavorare perche' Twin Star lo fa per te pensando anche all'ambiente. Twin Star lavora al posto tuo, rende l'ambiente estremamente confortevole grazie alla sua silenziosità e alle ridottissime dispersioni di calore • Vous n'avez pas besoin de travailler puisque Twin Star le fait pour vous tout en respectant le milieu naturel. Twin Star fait le travail dans un total confort grâce à son niveau sonore peu élevé et sa faible restitution de chaleur dans la pièce • Sie sollen nicht arbeiten, Twin Star tut es für Sie und schont die Umwelt. Twin Star erledigt Ihre Arbeit sehr komfortabel, hat einen extrem niedrigen Geräuschpegel und einen minimalen Wärmeverlust • No tienes que hacer el trabajo; Twin Star lo hara por ti salvaguardando el medio ambiente. Twin Star hace el trabajo por ti, confortablemente, gracias a su bajo nivel sonoro y a la reducida transmisión de calor al ambiente de la habitación • Вам не придется делать работу, так как Twin Star делает ее за вас оберегая окружающую среду. Twin Star сделает работу за вас, обеспечив полный комфорт благодаря ультра-низкому уровню шума и минимальным выделением тепла в помещении.

# Next time leave them where they were...



Less handling, less breakages, less repeated job, easy load/unload in full ergonomics. Twin Star takes care of it all. Dishes can be used immediately, after the cycles end, or can be left stocked in the machine, as in a shelf • La prossima volta lasciali dov'erano. Meno manipolazioni, meno rotture, meno gesti ripetitivi, facilità di carico e scarico con il massimo di ergonomia. Twin Star si occupa di tutto, le stoviglie si possono utilizzare a fine ciclo o possono essere lasciate in macchina come fosse uno scaffale • La prochaine fois, laissez les où elles étaient! Moins de manipulation, moins de casse, moins de gestes répétitifs, une facilité dans le chargement et déchargement; avec le maximum d'ergonomie. Twin Star s'occupe de tout! La vaisselle peut être utilisée aussitôt à la fin du cycle, ou peut rester stockée dans la machine jusqu'au prochain service comme sur une étagère

• Nächstes Mal lassen Sie Ihr Geschirr wo es ist. Weniger Handgriffe, weniger Bruch, wenig monotone Arbeit, erleichtertes Be- und Entladen der Maschine mit höchster Ergonomie. Twin Star erledigt Alles. Das Geschirr kann sofort nach Ende des Waschgangs benutzt oder in der Maschine wie in einem Schrank gelagert werden

• La próxima vez dejalos donde estaban: Mínima manipulación, menos roturas, disminuye la duplicidad de trabajo, carga y descarga de forma sencilla por su completa ergonomía. Twin Star se encarga de todo, Los platos se pueden usar inmediatamente cuando acaba el ciclo de lavado o se pueden quedar almacenados en la máquina, como si fuese una estantería

• Теперь посуда может храниться там же, где она мылась. Меньше ручного труда, меньше боя, меньше повторяющейся работы, удобная загрузка и разгрузка при полной эргономике. Twin Star позаботится обо всем. Посуда может использоваться сразу после завершения цикла или же может быть оставлена в машине на хранение.













# Space problems?



Twin Star can be installed in whatever room, as needing 1/3 of space only, when compared to a traditional dishwashing system • Problemi di spazio? Twin Star può essere collocata in qualsiasi ambiente, necessitando di 1/3 di spazio rispetto ad un sistema di lavaggio tradizionale • Problème d'espace? Twin Star peut être installée dans n'importe quel endroit, elle nécessite seulement d'1/3 de l'espace nécessaire par rapport à une laverie traditionnelle • Platzprobleme? Twin Star kann in jeden Raum gestellt werden, sie benötigt nur 1/3 des Platzes eines traditionellen Spülsystems • Problemas de espacio? Twin Star se puede instalar en cualquier habitación, necesitando únicamente 1/3 del espacio que necesita un sistema tradicional de lavado • Проблемы с пространством? Twin Star может быть установлена в любом помещении, так как занимает в 3 раза меньше площади, чем традиционная посудомоечная система.



# Make your calculations and you will see that...



When compared to a traditional system, Twin Star consumes much less water i.e. much less chemicals. The electrical consumption is minimal and, thanks to the delayed Start, you can run it far from electrical peak times. This allows the reduction of power supply and, mainly, reduces the electricity bill

- Fai bene i tuoi calcoli e vedrai che, rispetto ad un sistema tradizionale, Twin Star consuma molta meno acqua dando un notevolissimo impatto nella riduzione di detergente e brillantante. Ha un consumo elettrico minimo e, grazie alla differibilità dei cicli, può funzionare lontano dagli orari di punta garantendo così la riduzione del massimo fabbisogno elettrico necessario ma soprattutto riduce i costi della tua bolletta
- Faites vos calculs et vous verrez en comparant avec un système de lavage traditionnel que Twin Star consomme moins d'eau, avec une importante réduction du détergent et du produit de rinçage. La consommation électrique est faible et avec le départ différé vous pouvez décider de laver pendant les heures creuses. Ceci permet de réduire votre puissance électrique nécessaire et de baisser surtout votre facture d'électricité
- Machen sie Ihre Kalkulation und Sie werden es sehen. Im Vergleich zu einem traditionellen System benutzt die Twin Star wesentlich weniger Wasser d.h. auch weniger Chemie und einen geringeren elektrischen Verbrauch. Dank der programmierbaren Einschaltzeit kann sie außerhalb der normalen Zeiten arbeiten wenn der Strom günstiger ist. Das ermöglicht eine Reduzierung Anschlussleistung und senkt die Stromrechnung.
- Haz tus calculos y veras que: cuando comparas con un sistema de lavado tradicional, Twin Star consuma muchos menos agua y muchos menos productos químicos. El consumo eléctrico es mínimo, gracias a que el ciclo de lavado puede ser programado, al disponer de un sistema de programación de arranque. Para que inicie su funcionamiento en las franjas horarias de bajo costo de consumo eléctrico
- Сделайте подсчеты сами и вы поймете, что по сравнению с традиционной системой, Twin Star потребляет меньше воды, меньше моющего средства. Потребление электричества также минимально и, благодаря возможности отложенного старта, вы можете пользоваться машиной не в пиковые часы. Это позволяет снизить расход электроэнергии и уменьшить счета за электричество.





$$1 + 1 =$$

twin





# With Twin Star your figures always match...



Compared consumptions between a Twin Star and an average hood machine, to wash 300 dishes: -65% needed space, -90% labour, -50% water, -85% detergent/rinse-aid, -40% needed power • Con Twin Star i tuoi conti tornano sempre! Comparazione consumi Twin Star rispetto ad una lavastoviglie a capotta per il lavaggio di 300 piatti: -65% spazio, -90% lavoro, -50% acqua, -85% detergente/brillantante, -40% potenza elettrica necessaria • Avec Twin Star, on y trouve son compte! Comparons les résultats entre la Twin Star et une machine a capot pour laver 300 assiettes: encombrement -65%, réduction du temps de travail -90%, consommation d'eau -50%, lessive & produit de rinçage -85%, puissance électrique -40% • Mit Twin Star gehen Ihre Rechnungen immer auf! Im Vergleich zu einer Haubmaschine beim Spülen von 300 Tellern braucht die Twin Star: 65% weniger Platz, 90% weniger Arbeit, 50% weniger Wasser, 85% weniger Spül- und Nachspülmittel, 40% weniger Energiebedarf • Con Twin Star siempre sus calculos le saldrán: comparando consumos entre Twin Star y un sistema de lavado de cúpula de 300 platos, necesitarás: -65% menos de espacio necesario, -90% de mano de obra, -50% agua, -85% detergente/abrillantador, -40% consumo eléctrico • С Twin Star у вас все сходится! По сравнению с традиционной купольной машиной для мытья 300 тарелок Twin Star затратит: -65% от площади, -90% трудоемкости, -50% воды, -85% моющего средства, -40% электроэнергии.





# We invented a new communication way...



Twin Star is available in two versions: a front-load one and a pass-through one -embedded in a wall- the second allowing a connection between two rooms, providing a net separation between loading area and clean area (kitchen) reducing even more the use of space • Abbiamo inventato un nuovo modo di comunicare. Twin Star è disponibile in due versioni: una a carico frontale, l'altra passante - incastonabile in una parete - che permette di creare un collegamento tra i due ambienti garantendo nel contempo l'assenza di contaminazione tra la zona di carico e la cucina e riducendo ulteriormente lo spazio utilizzato • Nous avons inventé un nouveau mode de communication. Twin Star existe en deux versions: adossée ou "traversante", celle ci permet une connexion rapide entre la laverie et la cuisine (le sale et le propre, système barrière) le tout dans un espace réduit • Wir erfanden eine neue Art zu kommunizieren. Twin Star ist in zwei Versionen verfügbar: als Fronttürmaschine oder mit Zugang von beiden Seiten, damit kann sie in eine Trennwand integriert werden, so dass sie zwei Räume verbindet und damit eine glatte Trennung zwischen dem Beladenraum und der Küche gewährt und der Platzbedarf gegen "0" sinkt • Hemos inventado una nueva forma de comunicación. Twin Star está disponible en dos versiones: una de carga frontal y otra de túnel (carga frontal y trasera), empotrado en una pared. La segunda permite una conexión entre dos habitaciones, proveyendo una separación limpia entre el área de carga y el área limpia (cocina), disminuyendo aún más la necesidad de espacio • Мы придумали новый подход. Twin Star доступна в двух версиях: с фронтальной загрузкой и выгрузкой, предназначенная для установки около стены, или туннельного типа для установки в проёме между двумя помещениями, обеспечивающая разделение между загрузочной и чистой зоной, сокращая использование площади.





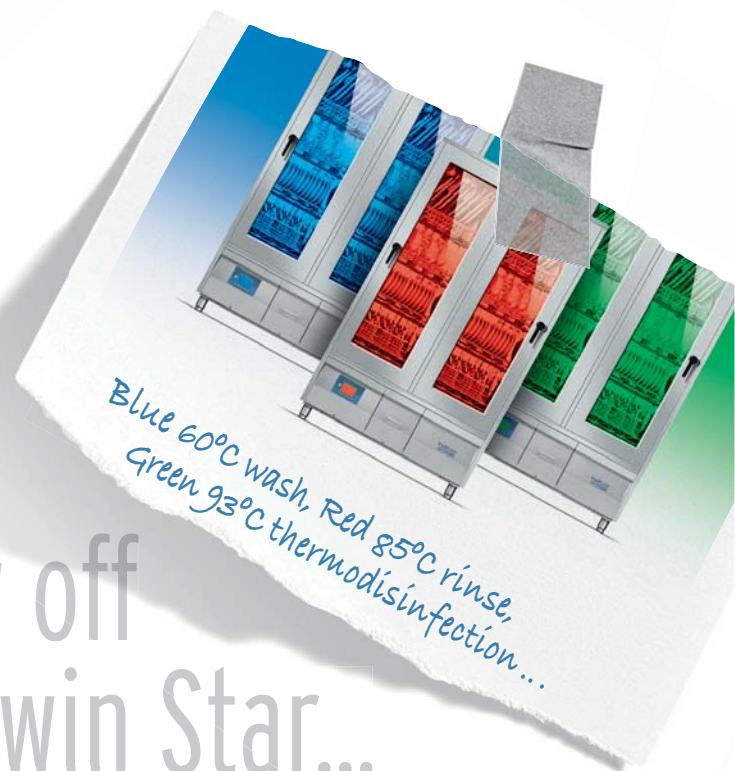


# Just a quick gesture to begin the show...



Installing a Twin Star is easy and fast. Just connect the water circuit and the supply cable and the machine is ready on duty. No steam hoods or vent needed, no floor grids, no water treatment necessary: Twin Star is full optional • Basta un rapido gesto per dare subito spettacolo. Installare Twin Star è semplice e veloce: è sufficiente collegare il circuito dell'acqua ed il cavo elettrico e la macchina è pronta al tuo servizio. Non è necessario alcun sistema di aspirazione vapori né di ventilazione, non servono le griglie di scarico a pavimento né i sistemi di depurazione dell'acqua: Twin Star è full optional • Juste un geste pour démarrer le show. Installer une Twin Star est simple et rapide: vous avez juste besoin d'une arrivée d'eau, d'électricité et d'une évacuation et la machine est prête à travailler. Pas d'extraction particulière, plus de sol glissant, pas de traitement d'eau nécessaire. Twin Star est toutes options • Nur eine schnelle Geste, und die Show kann beginnen. Die Installation der Twin Star geht einfach und schnell: lediglich den Wasseranschluss und das Stromkabel anzuschließen und die Maschine ist bereit. Ein Ventilations- bzw. Dampfabzugssystem ist nicht notwendig, kein Gully, keine Kläranlage: Twin Star hat eine komplette Standardausstattung • Con un pequeño gesto, comienza el espectáculo: instalar Twin Star es rápido y sencillo. Solo conecte su circuito de agua y a la red eléctrica y está lista para trabajar. No hace falta campana extractora de vapores o un sistema de ventilación, ni rejillas de desagüe en el suelo, ni tampoco es necesario un sistema de tratamiento de agua: Twin Star es full optional • Одно легкое движение руки и представление начинается. Установить Twin Star легко и просто. Просто подключите воду и кабель и машина готова к работе. Ни вытяжка, ни трап не требуются! Twin Star полностью функциональный.





# Show off with your Twin Star...



Twin Star changes color at each cycle phase, displaying the actual working temperature. A water change at each cycle-stage, grants top hygiene levels. Thanks to the 9 wash-cycles available, just any washing needs are matched: from fragile crystal glasses, to heavily soiled pots. Germicidal UV lamp upon request • Pavoneggiati con la tua Twin Star. Twin Star cambia colore ad ogni fase e ti mostra in tempo reale l'effettiva temperatura di esercizio. La macchina non soltanto cambia l'acqua ad ogni ciclo, ma addirittura ad ogni fase dello stesso garantendo così la massima igiene. Grazie ai suoi 9 cicli, soddisfa il più totale ventaglio di esigenze - dai bicchieri di cristallo fino alle pentole molto sporche. Lampada germicida UV su richiesta.

• Distinguez-vous avec Twin Star: la machine change de couleur à chaque cycle, affiche en temps réel la température effective. La machine ne vide pas seulement l'eau après chaque cycle, mais aussi pendant chaque phase du cycle même, en garantissant une hygiène parfaite. Grace à ses 9 programmes de lavage, Twin Star satisfait toutes exigences - du programme pour la verrerie jusqu'au programme intensif pour les casseroles très sales. La lampe germicide UV est disponible sur demande • Mit einer Twin Star können Sie sich richtig aufplustern. Die Twin Star ändert die Farbe bei jeder Phase des Zyklus und sie zeigt Ihnen in aktuelle Betriebstemperatur an. Die Maschine wechselt nicht nur das Wasser bei jedem Zyklus sondern auch bei jeder Phase des Zyklus, sie gewährt die höchst mögliche Hygiene. Dank ihren 9 Zyklen steht für alle Bedürfnisse ein Programm zur Verfügung - von Kristallgläsern bis zu sehr schmutzigen Töpfen. Auf Anfrage ist sogar eine keimtötende UV-Lampe verfügbar.

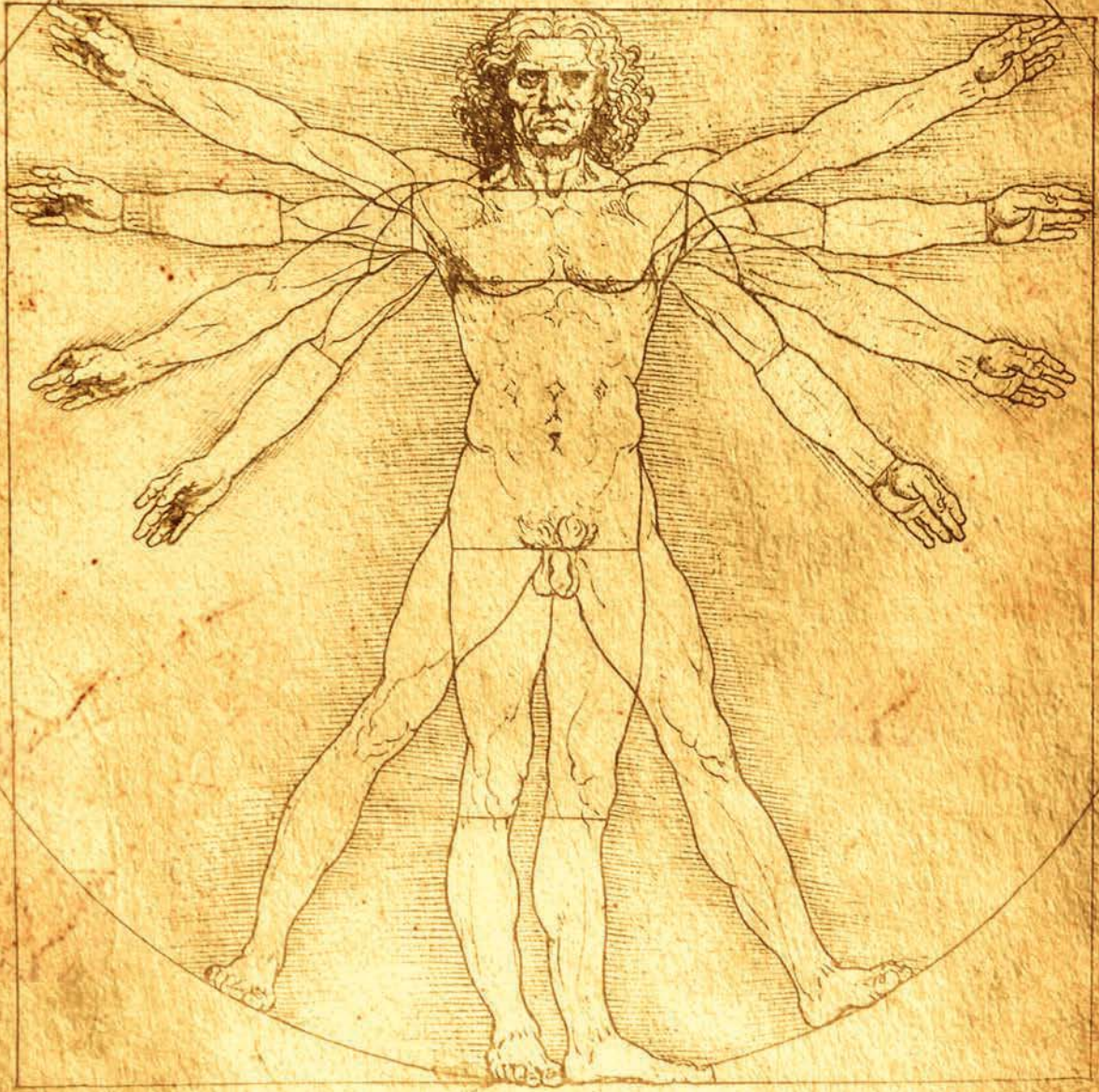
• Presume de tu Twin Star: Twin Star cambia de color en cada ciclo de lavado, mostrando la temperatura a la que está trabajando. Cambia el agua en cada fase del ciclo, garantizando los niveles más altos de higiene. Con sus 9 ciclos, Twin Star satisface la más completa gama de necesidades - desde copas de cristal hasta las ollas muy sucias. Lámpara germicida UV a petición • Полюбуйтесь на ваш Twin Star. На каждой фазе цикла Twin Star меняет цвет и отображает текущую рабочую температуру. При каждом новом цикле происходит замена воды, что обеспечивает высочайший уровень гигиены. Наличие 9-ти режимов мойки позволяет выбрать оптимальный, наиболее подходящий для любых целей: от мойки хрупкого хрустала до сильно загрязненных противней. По запросу может поставляться с бактерицидной УФ лампой.







Handwritten text in a cursive script, likely a Latin manuscript, located at the top of the page. The text is arranged in several lines and appears to be a preface or introduction to the drawing below.



Handwritten text in a cursive script, likely a Latin manuscript, located at the bottom of the page. The text is arranged in several lines and appears to be a continuation of the text from the top of the page.



# For a state of art washing result, we created a masterpiece...



The Twin Star's wash-arms keep moving in behalf of your own arms, combining the advantages of the tunnel machines and those of the cycle-machines. With Twin Star you can divide the wash areas, according to your needs. Due to the innovative drying concept, you can immediately pick and use the dishes after the cycle ends • Per un lavaggio a regola d'arte, abbiamo creato un capolavoro. I bracci di Twin Star si muovono al posto dei tuoi, coniugando i benefici di un sistema a tunnel con quelli delle macchine a ciclo. Con Twin Star puoi settorializzare il lavaggio in base alle quantità da lavare e alle tue esigenze. Grazie all'innovativo sistema di asciugatura, potrai immediatamente riutilizzare le stoviglie a fine ciclo

• Pour un lavage dans les règles de l'art, nous avons créé un chef d'oeuvre. Les bras de Twin Star travaillent à votre place, en combinant les avantages du système à tunnel avec celles des machines traditionnelles. Twin Star peut être utilisée en demi charge selon la quantité de vaisselles et vos nécessités. Avec son système de séchage par condensation en système clos, vous pouvez utiliser si besoin votre vaisselle à la fin du cycle.

• Wir haben einen Meisterwerk für das Waschen nach allen Regeln der Kunstgerechtes geschaffen. Halten sie Ihre Arme ruhig, die der Twin Star bewegen sich, sie kombiniert die Vorteile von Tunnel- und Zyklus-Geschirrspüler. Mit der Twin Star können Sie nach Ihrem Bedürfnissen die Waschzonen trennen. Dank dem innovativen Trockensystem, können Sie das Geschirr sofort nach Ende des Zyklus benutzen.

• Hemos creado una obra maestra, para el arte del lavado: los brazos de lavado se mueven en lugar de los tuyos, conjugando el beneficio de un sistema túnel de lavado con las ventajas de las máquinas con ciclos de lavado. Con Twin Star puedes sectorizar el lavado en función de la cantidad a lavar y de tus propias exigencias. Gracias al concepto innovador del secado, podrá reutilizar inmediatamente el equipo después del fin de ciclo.

• Для совершенного результата мойки мы создали шедевр. Моечные рукава Twin Star всегда в движении в отличии от ваших рук. Twin Star соединяют в себе преимущества туннельных и циклических машин. С Twin Star вы можете разделить зоны по вашему усмотрению. Благодаря инновационной концепции сушки Вы можете использовать посуду сразу после мойки в Twin Star.



# Dishwashing has never been this glamorous...



Standard applications for the Twin Star are: wine-cellars, business restaurants up to 50 covers, family restaurants up to 75 covers, schools up to 120 covers, pizzerias up to 150 covers, hospital departments, retirement homes, clinics, Police stations and equivalent • Lavare le stoviglie non è mai stato così glamour. Applicazioni Twin Star: enoteche, ristoranti da 50 coperti, trattorie da 75 coperti, scuole da 120 coperti, pizzerie da 150 coperti, reparti di ospedali, case di riposo, cliniche, caserme di Polizia ed equivalenti • Laver la vaisselle n'a jamais été si chic! Les applications de la Twin Star sont multiples: œnothèques, gastros à 50 couverts, brasseries à 75 couverts, la restauration scolaire à 120 couverts, pizzerias à 150 couverts, les hôpitaux, les cliniques, les maisons de retraite, casernes de police et/ou équivalents.

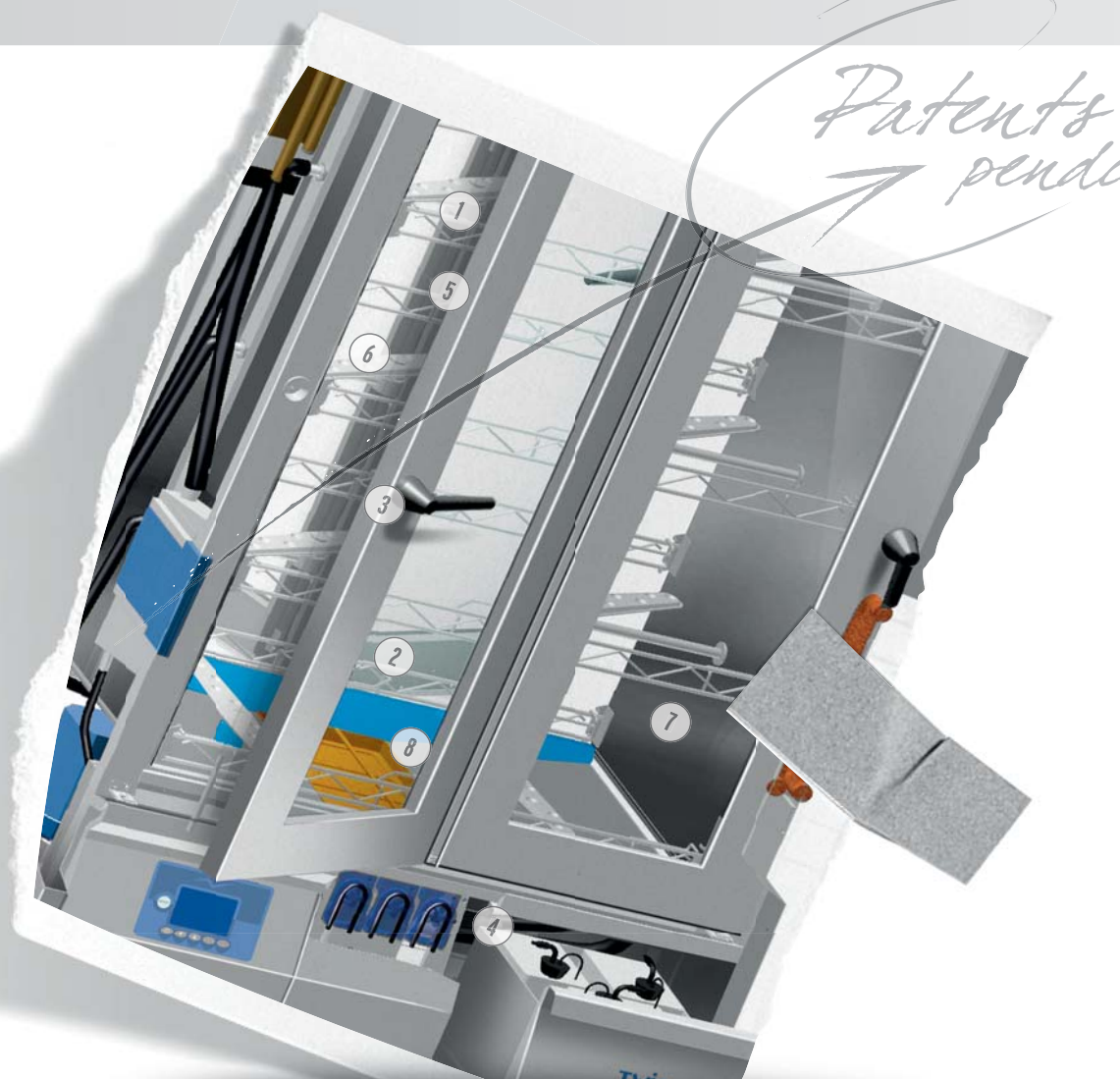
• Geschirrspülen ist noch nie so glamourös gewesen. Einsatzgebiete der Twin Star: Weinstuben, Restaurants mit 50 Plätzen, Gaststätte mit 75 Plätzen, Schulen mit 120 Plätzen, Pizzerias mit 150 Plätzen, Krankenhausabteilungen, Kindergärten, Altenheime, Kliniken, Polizei-Kasernen und Ähnliches • Lavar las vajillas nunca han tenido este glamour. Las aplicaciones estándar para el Twin Star son: bodegas, restaurantes de 50 comensales, mesónes de 75 comensales, escuelas de 120 cubiertos, pizzerías de 150 comensales, hospitales, residencias de la tercera edad, clínicas, comisarías de policías y equivalentes • Мойка посуды никогда еще не была такой эффектной. Машины Twin Star предназначены для таких заказчиков как - винные погребки, рестораны для деловых встреч с вместимостью до 50 человек, семейные рестораны до 75 человек, пиццерии до 150 человек, отделения больниц, дома престарелых, клиники, участки полиции т.д.



Twin  
///  
Star



# ➔ Main technical features...



Patents  
pending

## 1 DOORS OPENING NOT INTERFERING WITH EQUIPMENT ASIDE THE MACHINE

Apertura delle porte che non interferisce con l'utilizzo di apparecchiature poste a destra e a sinistra della macchina • Ouverture des portes à pivot, aucune gêne avec les appareils installés à droite et à gauche de la machine • Das Öffnen der Türen behindert keine Benutzung von Geräten, die sich auf der rechten/linken Seite der Maschine befinden • La apertura de las puertas, no interfiere con equipos que estén situados a los lados del Twin Star • При открытии дверей, они не мешают установленному рядом с машиной оборудованию.

2 THERMO-RESISTANT INDEPENDANT GLASS DOORS • Porta con due vetri indipendenti, resistenti alle alte temperature • Double vitrage indépendant, porte froide • Tür mit zwei unabhängigen hochtemperaturbeständigen Gläsern • Puertas de cristal independientes, termoresistentes • Двери из независимого термостойкого стекла.

## 3 DOUBLE-WALL CONSTRUCTION WITH THERMO-ACOUSTIC INSULATION

Costruzione in doppia parete con isolamento termoacustico • Double paroi avec isolation phonique et thermique renforcée • Doppelwandig mit Thermoacoustic-Insulation • Fabricado con doble pared termoacústica • Конструкция с двойными стенками, с тепло-и шумоизоляции.

## 4 CHEMICALS DOSING AND MONITORING STATION, IN A FRONT LOAD DRAWER

Dosatori detergente, brillantante, sanitizzante e relativi contenitori facilmente accessibili dal fronte macchina • Les produits lessiviels sont intégrés et facilement accessibles sur le devant de la machine • Spül-, Nachspül- und Desinfizierungsmitteldosiergeräte und entsprechenden Behältern von der Frontseite der Maschine leicht zugänglich • El dosificador de jabón, abrillantador, desinfectante con sus propios contenedores están colocados en un cajón de carga frontal, fácilmente accesible • Станция дозирования и контроля моющих

## 5 COLD-FOG DRYING SYSTEM

Sistema asciugatura a nebbia fredda • Brumisation froide • Kaltnebel Trocknungssystem • Sistema de secado de niebla fría • Система сушки "холодное распыление".

## 6 STANDARD STEAM CONDENSER

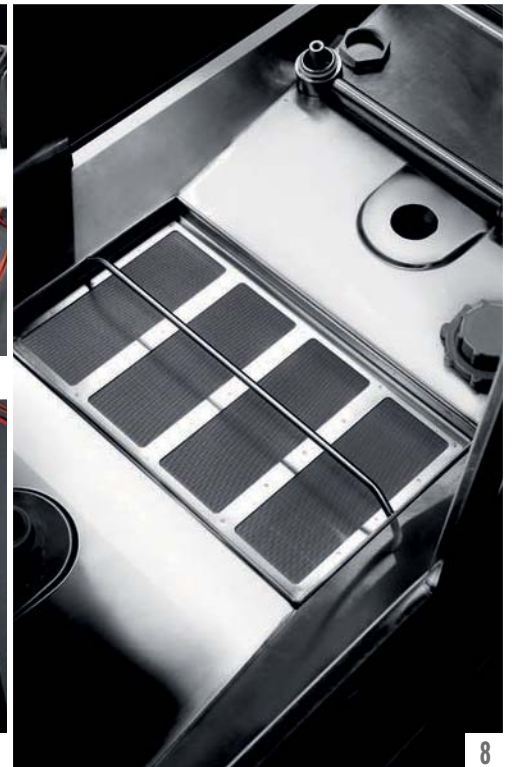
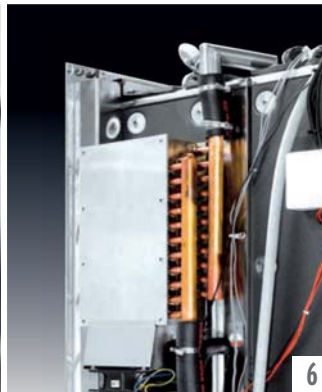
Condensatore vapori di serie • Condenseur de vapeur de série • Serienmäßig eingebauter Dampfkondensator • Condensador de vapor automático de serie • Пароконденсатор в стандартной комплектации.

## 7 AUTOMATIC, BUILT-IN WATER SOFTENER

Addolcitore incorporato, automatico • Adoucisseur automatique incorporé • Eingebauter automatischer Entkalker • Descalcificador automático de agua incorporado • Автоматический встроенный водоумягчитель.

## 8 AISI 316 WASH-TANK, INSULATED, WITH 4 INDEPENDENT SELF-CLEANING PUMPS

Vasca in acciaio inox AISI 316, isolata, con 4 pompe di lavaggio indipendenti autopulenti • Cuve inox AISI 316, 4 pompes indépendantes auto nettoyantes • Isolierter Tank aus Edelstahl AISI 316, mit 4 unabhängigen selbstreinigenden Waschpumpen • La cuba de lavado está fabricada en AISI 316, aislada, con 4 bombas de autolavado independientes • Моечная ванна из AISI 316, изолированная, с 4 самоочищающимися помпами.





# ➔ A complete choice of racks and supports...



**590071**  
30 pcs  
210 ≤ Ø ≤ 240



**590071**  
15 pcs  
250 ≤ Ø ≤ 330  
(Ø 330 upper level only)



**590071**  
15 pcs  
530x325  
(upper level only)



**590072**  
42 pcs  
250x15 H



**590072**  
21 pcs  
500x15 H



**590073**  
8 pcs  
Ø 235x100 H



**590074**  
488x515x65 H



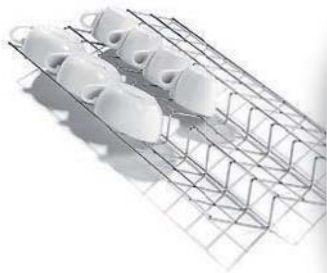
**590075**  
488x515x28 H



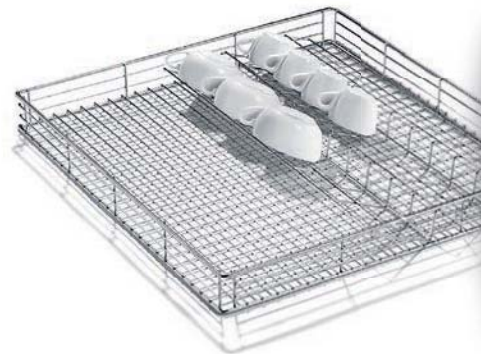
**590079**  
4 pcs  
Ø 235x100 H



**590074**  
+  
**590079**



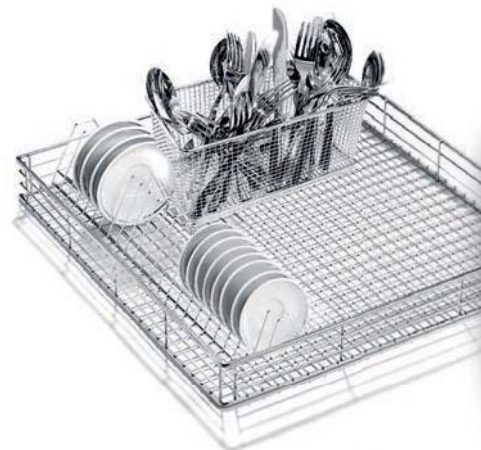
**590076**  
24 pcs  
Ø < 55



**590074**  
+  
**590076**



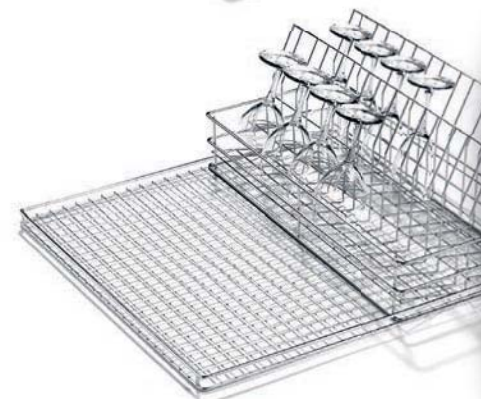
**590078**  
23 pcs Ø < 210  
**590080**  
cutlery



**590074**  
+  
**590078**  
+  
**590080**



**590077**  
23 pcs Ø 100x220H  
(320H upper level only)



**590075**  
+  
**590077**





# Frequently asked questions...



## ➔ WHAT KIND OF CROCKERY CAN I WASH?

Twin Star can wash any kind of crockery, cutlery, terrines but also glasses, utensils, accessories and pots • Quali stoviglie posso lavare? Twin Star può lavare qualsiasi tipo di piatto, posateria, terrine ma anche i bicchieri, gli utensili, gli accessori e le pentole.

• Quels types de vaisselle puis-je laver? Twin Star peut laver toute forme et tout type de vaisselle, couverts, platerie gn 1/1, ustensiles et casseroles • Was für Geschirr kann ich spülen? Twin Star kann jede Sorte von Tellern, Besteck, Terrinen...aber auch von Gläsern, Küchengeräten, Zubehören und Töpfen spülen • ¿Que clase de vajilla puedo lavar? Twin Star puede lavar toda clase de vajillas, cubertería, tarrinas, también vasos, utensilios, accesorios y ollas • Какого рода посуду я могу вымыть? Twin Star может вымыть любую столовую посуду, приборы, а также стекло, кухонный инвентарь и кухонную посуду.

## ➔ WHAT IS THE COMPLETE WASH-CYCLE TIME?

A cycle may last from 75 to 140 minutes, depending on the selected program. No personnel needed, as the Twin Star is self operating • Quanto dura un ciclo di lavaggio? Un ciclo dura dai 75 ai 140 minuti, in base al programma selezionato. Non richiede alcun intervento di personale, Twin Star fa tutto da sola • Quel est le temps de lavage? De 75 à 140 minutes en fonction du choix du programme. Twin Star fait tout; toute seule, pas besoin d'intervention de l'opérateur • Wie lang dauert ein Zyklus? Ein Zyklus dauert zwischen 75 und 140 Minuten, es hängt davon ab welches Programm gewählt worden ist. Kein Personal wird gebraucht, Twin Star macht alles selbst • ¿Cuanto dura un ciclo de lavado? Un ciclo puede durar entre 75-140 minutos, dependiendo del programa seleccionado. No necesita personal cuando Twin Star está funcionando • Сколько времени длится один моечный цикл? Цикл может длиться от 75 до 140 минут в зависимости от выбранной программы. Не требуется присутствие оператора, так как машина работает полностью автоматически.

## ➔ HOW MANY WASHING CYCLES?

Twin Star has got 9 cycles: soaking, economy, standard, intensive, thermo-disinfection at 93°C for 10 minutes, glasses, glasses and cooling, plates heating, self-cleaning • Quanti sono i cicli di lavaggio? Twin Star ha 9 cicli: ammollo, economico, standard, intensivo, termodisinfezione a 93°C per 10 minuti, bicchieri, bicchieri e raffreddamento, riscaldamento piatti, autopulizia • Combien de cycles de lavage? Twin Star a 9 programmes: détrempeage, economique, standard, intensif, spécial verrerie,verrerie fragile, chauffe-assiettes, auto-nettoyant, thermo désinfection à 93° pour 10 minutes.

• Wie viele Waschprogramme hat sie? Twin Star hat 9 Waschprogramme: Einweichen, Eco, Standard, Intensiv, Thermo-Desinfizierung 93°C 10 Minuten lang, Gläser, Gläser u. Kühlung, Teller-Erwärmung, Selbstreinigung • ¿Cuantos ciclos de lavado tiene? Tiene 9 ciclos de lavado: Aclarado, económico, estándar, intensivo, termo-desinfección a 93° durante 10 minutos, cristalería, cristalería en frío, vajilla calentamiento, auto lavado • Как много моечных циклов? Twin Star имеет 9 циклов: замачивание, экономичный, стандартный, интенсивный, термодезинфекция 93°C продолжительностью 10 минут,

## ➔ WHERE CAN I INSTALL MY TWIN STAR?

Wherever I want to. Twin Star can enter whatever standard door • Dove posso installare la mia Twin Star? Dove meglio desidero. Twin Star passa addirittura tra qualsiasi porta • Où puis je installer ma Twin Star? Où l'on veut, Twin Star peut passer par n'importe qu'elle ouverture de porte standard • Wo kann ich meine Twin Star einbauen? Wo ich möchte. Twin Star geht durch jede normale Tür • Donde puedo instalar mi Twin Star? Se puede instalar donde quieras. Twin Star cabe por cualquier puerta de dimensiones estandar • Где я могу установить Twin Star? Где угодно. Twin Star проходит через любую дверь стандартных размеров.

## ➔ WHAT IS THE SOUND LEVEL?

The sound pressure of the Twin Star is much lower than a traditional machine. Thanks to its quietness, the machine can run while people sleep at night, also benefiting of lower electricity rates • Qual'è il livello acustico? La pressione sonora di Twin Star è nettamente inferiore a quella di una macchina tradizionale. Grazie alla sua silenziosità, la macchina può lavorare anche quando sei a letto così approfitti delle ridotte tariffe elettriche notturne • Quel est le niveau sonore? Le niveau sonore de la Twin Star est beaucoup plus bas qu'une machine traditionnelle. La machine peut fonctionner même quand vous êtes au lit, car silencieuse. Vous pourrais donc profiter de tarifs electriques nocturnes • Wie hoch ist das Lärmniveau? Twin Star ist wesentlich leiser als eine traditionelle Maschine. Dank ihrer Geräuschlosigkeit kann die Maschine arbeiten auch wenn Sie schlafen, so profitieren Sie von ermäßigten Stromkosten in der Nacht • ¿Cual es el nivel acústico? El nivel acústico Twin Star es menor que cualquier máquina de lavado tradicional, gracias a su bajo nivel de rumorosidad. La máquina puede funcionar mientras la gente duerme por la noche, beneficiándose de las tarifas nocturnas más económicas • Каков уровень шума? Звук работающей Twin Star намного тише чем звук традиционной машины. Благодаря низкому уровню шума машина может работать ночью, когда люди спят, используя при этом электроэнергию по более дешевым ночным тарифам.



## ➔ WHAT IS THE TWIN STAR COST DEPRECIATION TIME?

With the "Euroland" costs level, the depreciation time ranges between 9 and 12 months, depending on the machine's usage • In quanto tempo Twin Star mi permette di rientrare dall'investimento? Con i costi in "Eurolandia", l'investimento rientra tra i 9 e i 12 mesi in base all'utilizzo della macchina • Quel est le retour sur investissement? Sur la base des coûts en "Euroland" vous amortissez Twin Star en 9-12 mois, selon l'utilisation de la machine • In welchem Zeitraum amortisiert sich die Twin Star? Mit den Betriebskosten im "Euroland" gleichen Sie die Kosten (abhängig von der Benutzung der Maschine) in 9-12 Monaten aus • ¿Cual es el coste de depreciación? Con los costos de "Eurolandia", la inversión inicial es de entre 9 y 12 meses, basado en el uso de la máquina • Каков срок окупаемости машины? Учитывая европейские стандарты, время окупаемости от 9 до 12 месяцев, в зависимости от использования машины.



## ➔ WHICH IS THE MACHINE LIFE SPAN?

According to our laboratory tests, we deem between 12 to 15 years if the machine is used properly • Qual'è il ciclo di vita della macchina? Dai nostri tests di laboratorio, se la macchina viene utilizzata nel modo giusto stimiamo dai 12 ai 15 anni • Quelle est la durée de vie de la Twin Star? Selon nos tests de laboratoire, avec une utilisation normale, la durée de vie de Twin Star est de 12-15 ans • Wie lange kann ich die Maschine nutzen? Nach unseren Labortesten hat die Maschine bei richtiger Benutzung und Wartung eine geschätzte Lebenserwartung zwischen 12 und 15 Jahren.

• ¿Cual es la vida útil? De acuerdo a nuestros test de laboratorio, consideramos que su vida útil está entre 12 a 15 años, si la máquina es usada adecuadamente • Каков срок службы машины? Учитывая наши лабораторные тестирования, машина должна работать от 12 до 15 лет при условии правильного использования.

**Twin Star**

**Twin Star**  
*Double face*

|  |     |  |  |
|--|-----|--|--|
| Dimensioni - Size - Dimensions<br>Abmessungen - Dimensions - Размеры   | mm  | 1312x745x2040 H                                      | 1312x805x2040 H                                      |
| Cicli di lavaggio - Washing cycles - Cycles de lavage<br>Waschvorgänge - Ciclos de lavado - Моечные циклы  | Nr  | 9  | 9  |
| Alimentazione elettrica - Power supply - Voltage - Anschlußspannung<br>Alimentacion electrica - Электрическое питание                                  | W   | 400 Vac3N ~ 50Hz<br>230 Vac3 ~ 50Hz - 230 Vac ~ 50Hz | 400 Vac3N ~ 50Hz<br>230 Vac3 ~ 50Hz - 230 Vac ~ 50Hz |
| Pompa di lavaggio - Washing pump - Pompe de lavage<br>Spülpumpe - Bomba de lavado - Моечный насос  | W   | 520x4  | 520x4  |
| Capacità vasca - Tank capacity - Capacité cuve<br>Tank-Fassungsvermögen - Capacidad cuba - Вместимость бака  | lt  | 18   | 18   |
| Resistenza vasca - Tank heating element - Resistance cuve<br>Tankheizung - Resistencia cuba - Тен бака   | W   | 6000   | 6000   |
| Assorbimento totale - Total input - Absorption totale<br>Gesamt-Elektro Anschluß - Absorción total - Общее потребление                                 | W   | 6520   | 6520   |
| Pressione idrica - Hydric pressure - Pression hydrique - Wasserdruck<br>Presion agua - Водное давление   | kPa | 200 :- 400   | 200 :- 400   |
| Dosatore brillantante - Rinse aid dispenser - Doseur produit de rinçage<br>Nachspülmitteldosiergerät - Dosificador para abrillantador - Дозатор блеска |     | Standard - Стандарт                                  | Standard - Стандарт                                  |
| Dosatore detersivo - Detergent dispenser - Doseur détergént<br>Waschmitteldosiergerät - Dosificador para detergente - Дозатор мощного средства         |     | Standard - Стандарт                                  | Standard - Стандарт                                  |
| Dosat. sanitizzante - Sanit. dispenser - Doseur sanitisant - Desinf.-Dosiergerät<br>Dosificador para sanitizante - Диспенсер средства для самоочистки  |     | Standard - Стандарт                                  | Standard - Стандарт                                  |
| Pompa di scarico - Drain pump - Pompe de vidange<br>Ablaufpumpe - Bomba de descarga - Сливной насос  |     | Standard - Стандарт                                  | Standard - Стандарт                                  |
| Addolcitore - Softener - Adoucisseur<br>Entkalker - Depurador - Водоумягчитель   |     | Standard - Стандарт                                  | Standard - Стандарт                                  |
| Condensa Vapori - Steam condenser - Condenseur économiseur de buées<br>Dampfkondensator - Condensa vapores - Пароконденсатор                           |     | Standard - Стандарт                                  | Standard - Стандарт                                  |
| Asciugatura - Dryer - Séchage<br>Trocken - Secado - Сушка  |     | Standard - Стандарт                                  | Standard - Стандарт                                  |

Voltaggi speciali disponibili - Special voltages available  
Voltages speciaux disponibles - Sonderspannungen verfügbar  
Voltajes especiales disponibles - Возможно специальное напряжение сети

Acqua alimentazione 10/55°C - Feeding water 10/55°C  
Eau d'alimentation 10/55°C - Fleisswasser 10/55°C - Agua alimentacion 10/55°C  
Вода питания 10/55°C



# TWIN STAR



ISO 9001:2008



WEEE

**RoHS**



HACCP



61770



**DIN 10510**



Quality  
ISO 9001

**Rhima Australia Pty Ltd**

ABN 63 007 242 604

72-74 Woodlands Drive Braeside 3195

PO Box 605 Braeside Vic 3195

Tel: 1300 347 944 or 03 8586 5444

Fax: 03 8586 5454

[www.rhima.com.au](http://www.rhima.com.au)